



Отчет о полевых работах 2020

# Засурьинский аккреционный комплекс

Северо-западная часть Горного Алтая

**Сроки:** 15.08.2020 - 25.08.2020

**Руководитель полевых работ:**

к. г.-м. н. Савинский Илья Александрович

**Участники:**

к.г.-м.н. Обут Ольга Тимофеевна

к.г.-м.н. Савинский Илья Александрович

м.н.с. Перфилова Алина Александровна

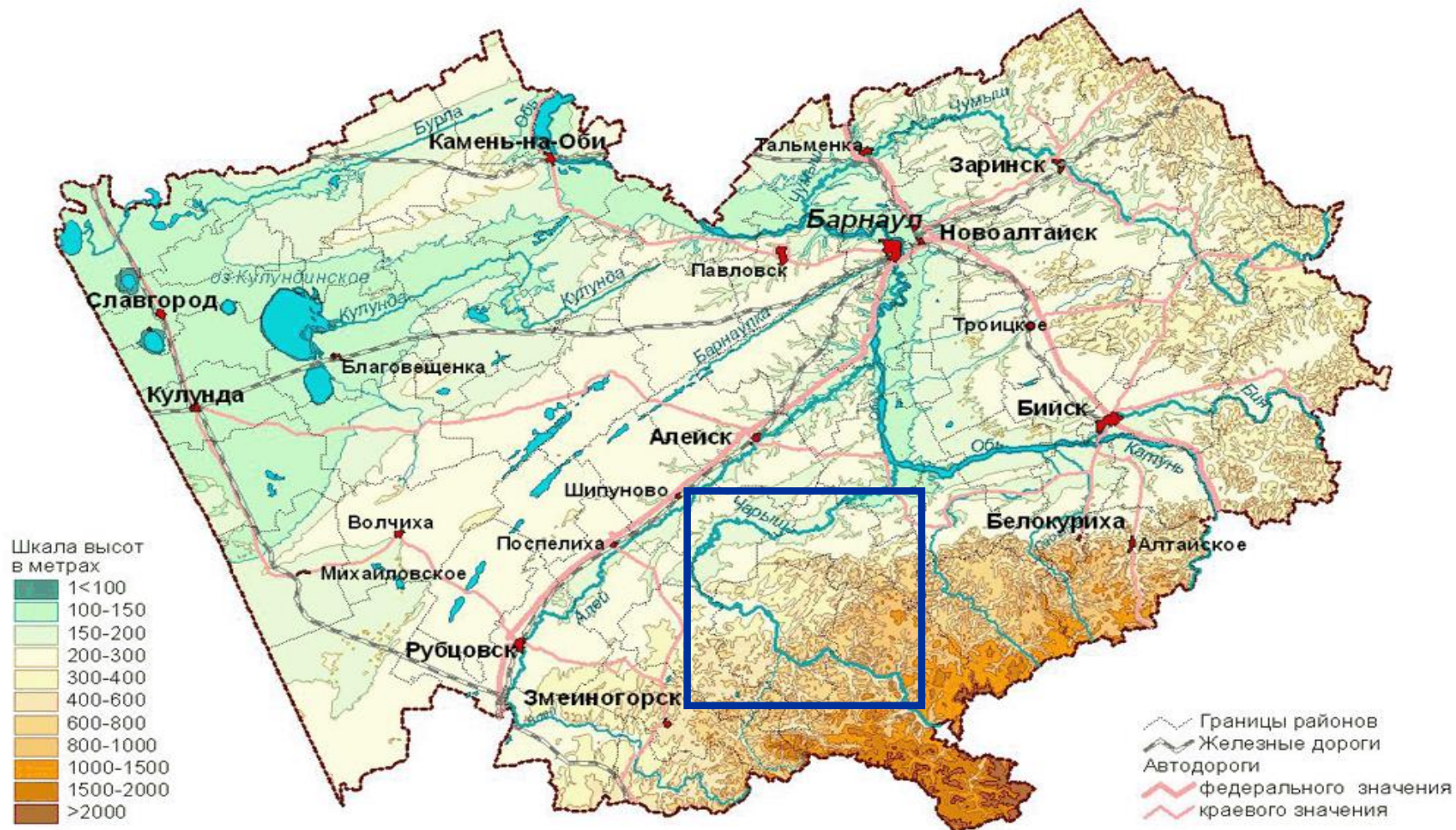
аспирант Печериченко Дмитрий Андреевич

студент Крутикова Анастасия Константиновна

студент Внуковский Александр Павлович

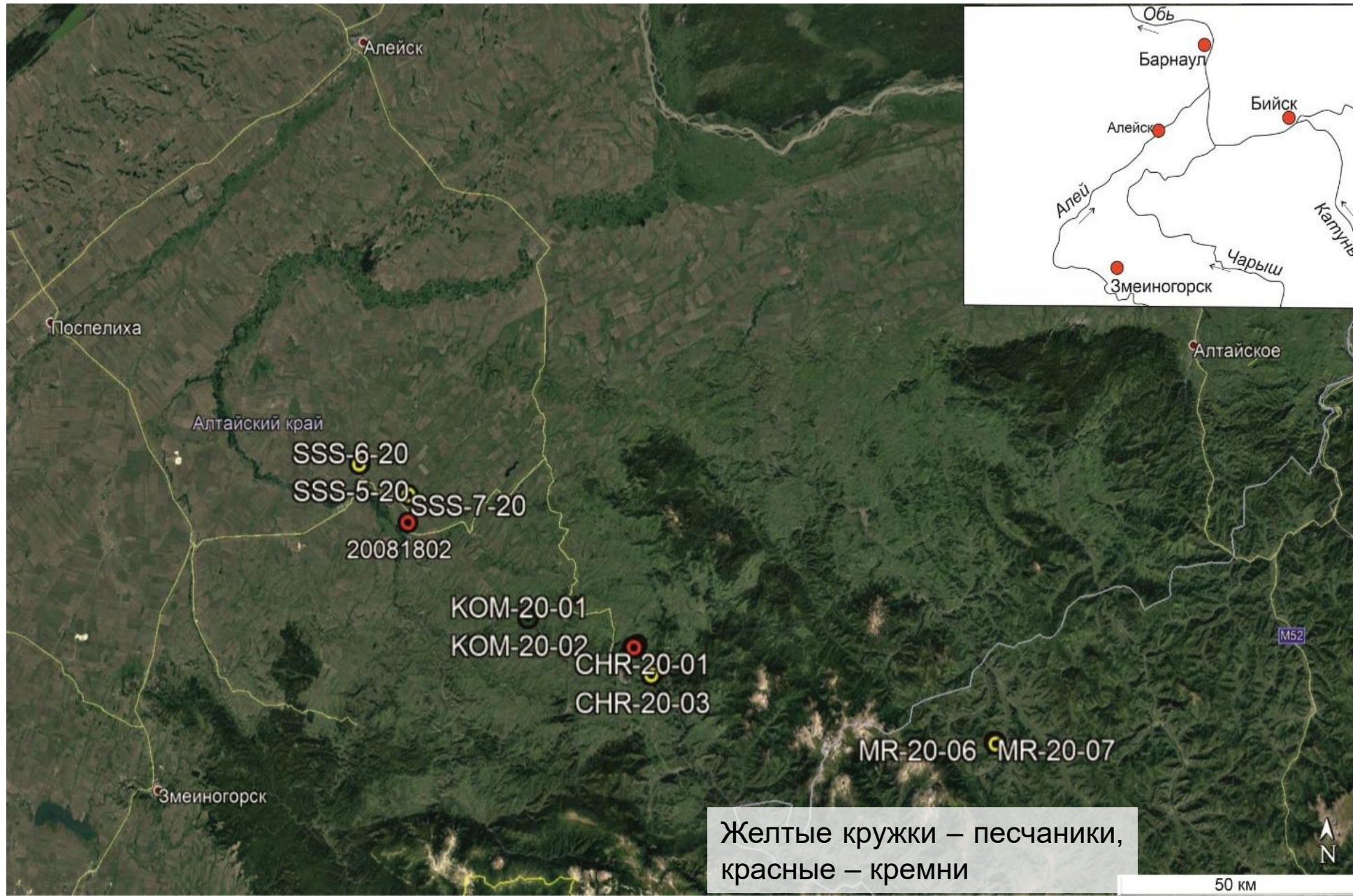
студент Пенкина Валерия Алексеевна

В августе 2020 года сотрудниками ЛабЭПОМ (НГУ) были проведены экспедиционные работы в северо-западной части Горного Алтая. **Цель работ** – детальные исследования отложений стратиграфии океанической плиты (СОП) **засурьинской серии** и отбор проб магматических и осадочных пород для геохронологических, геохимических и изотопных.



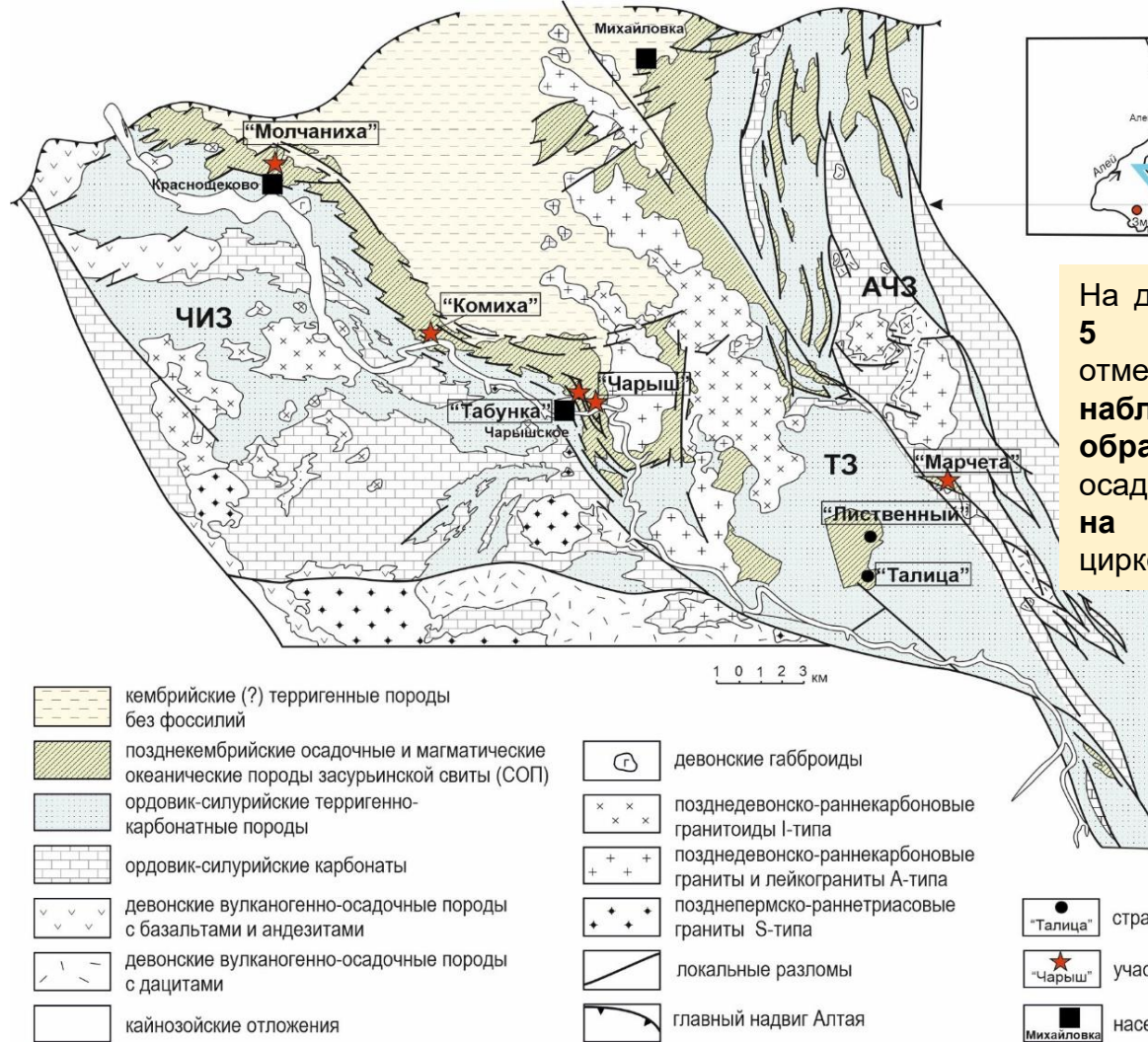


# Точки отбора образцов на Засурьинском аккреционном комплексе

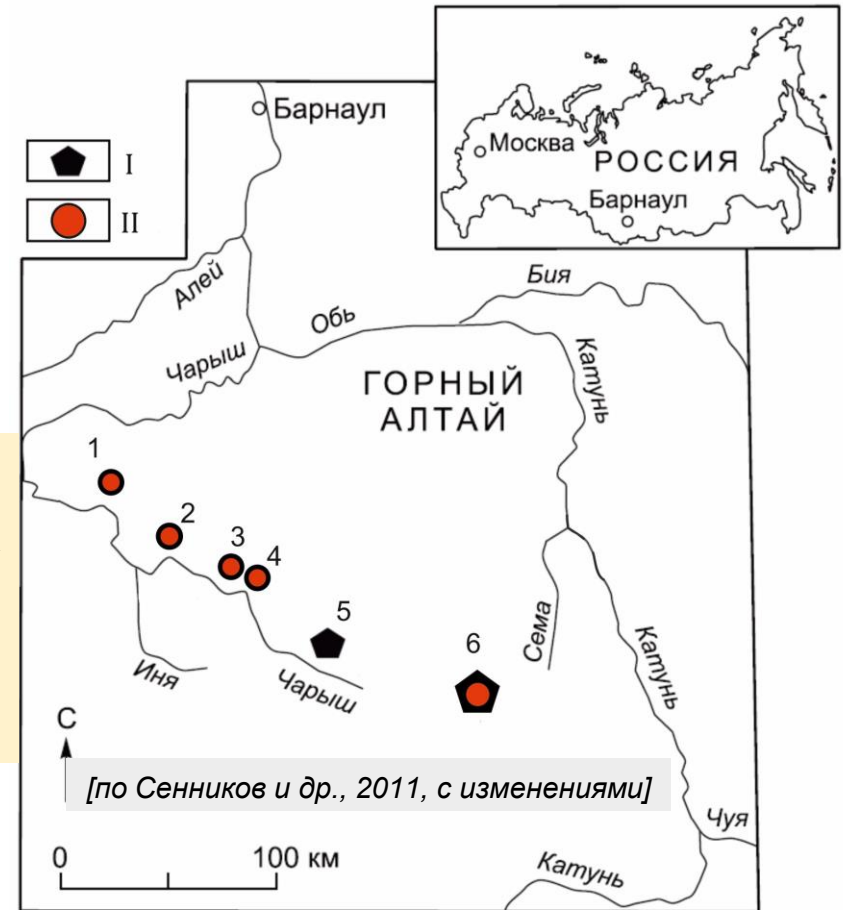




Полевые работы 2020 года проводились на 5 участках, где представлены образования засурьинской серии: Молчаниха, Чарыш, Комиха, Табунка и Марчета.



На данных участках проведено 5 полевых маршрутов, отмечено 30 точек наблюдения, отобрано 30 образцов магматических и осадочных пород, в т.ч. 18 проб на U-Pb датирование цирконов.

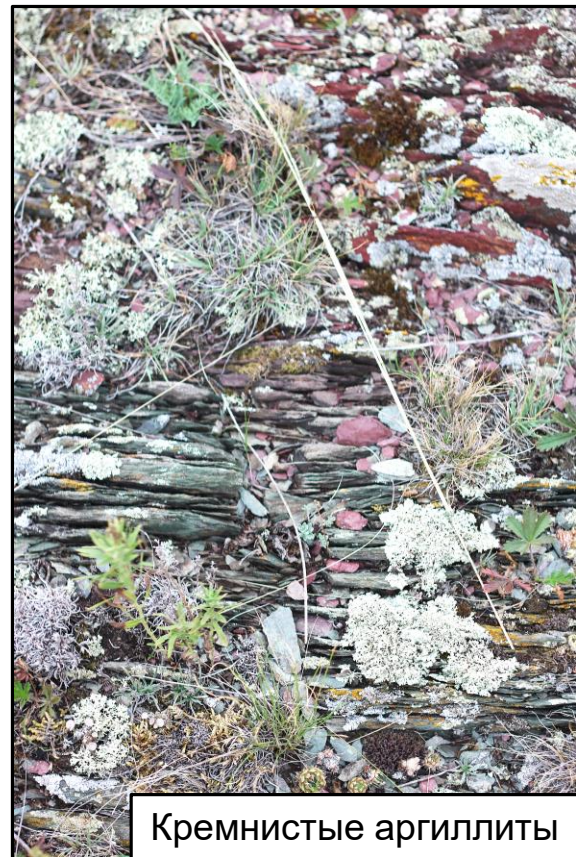
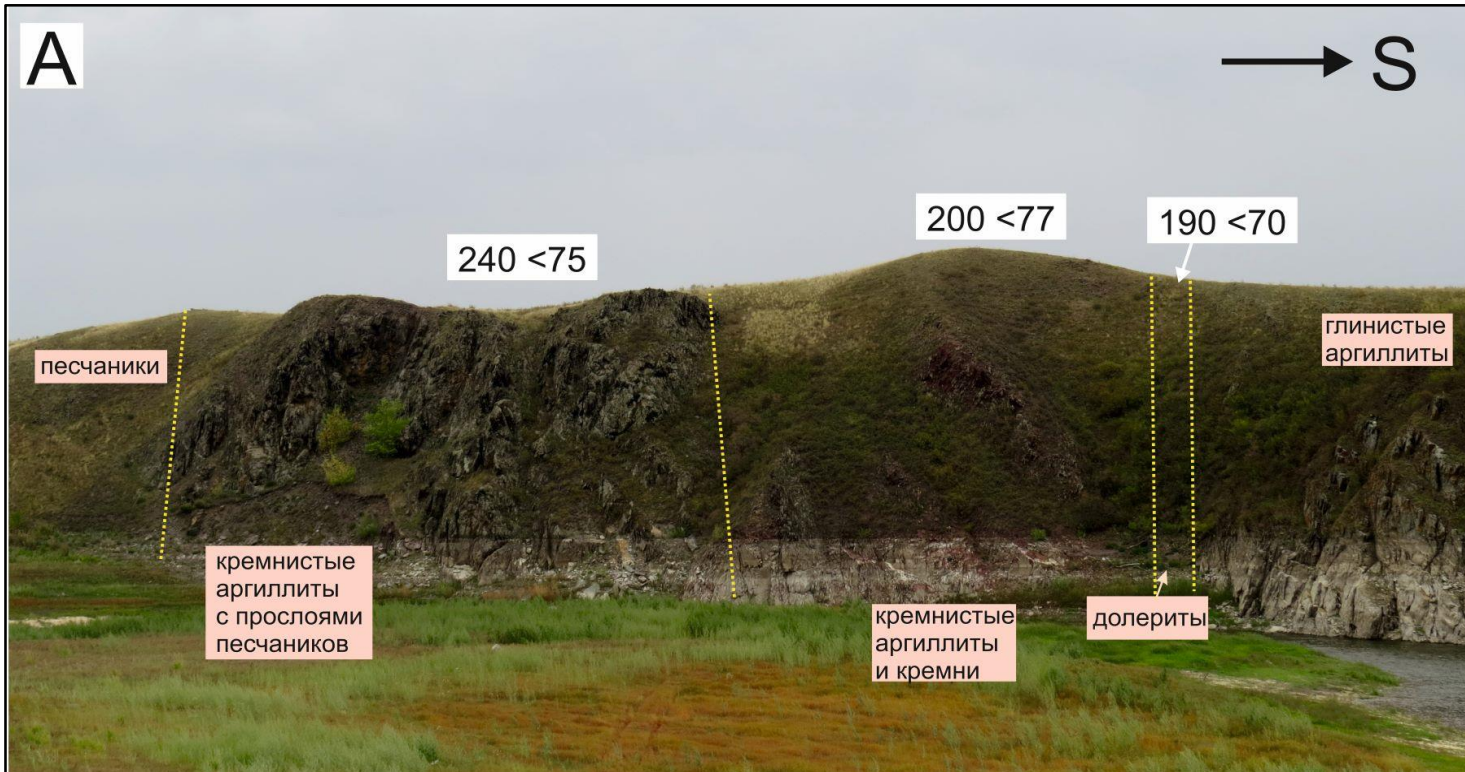


Участки выходов верхнекембрийско-нижнеордовикских отложений засурьинской серии: 1 – Молчаниха, 2 – Комиха, 3 – Табунка, 4 – Чарыш, 5 – Лиственный и Талица, 6 – Марчета. I – стратотипы; II – участки, где проводились полевые работы.

Геолого-структурная схема Чарыш-Теректинской зоны сдвигов [по Сенников и др., 2003, с изменениями]. Структурные зоны: ЧИЗ - Чарышско-Инская, ТЗ - Талицкая, АЧЗ - Ануйско-Чуйская.

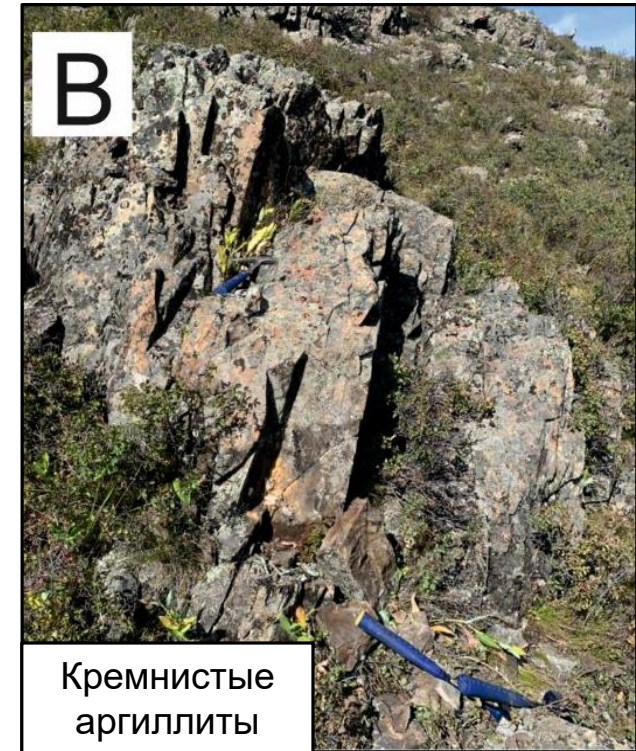
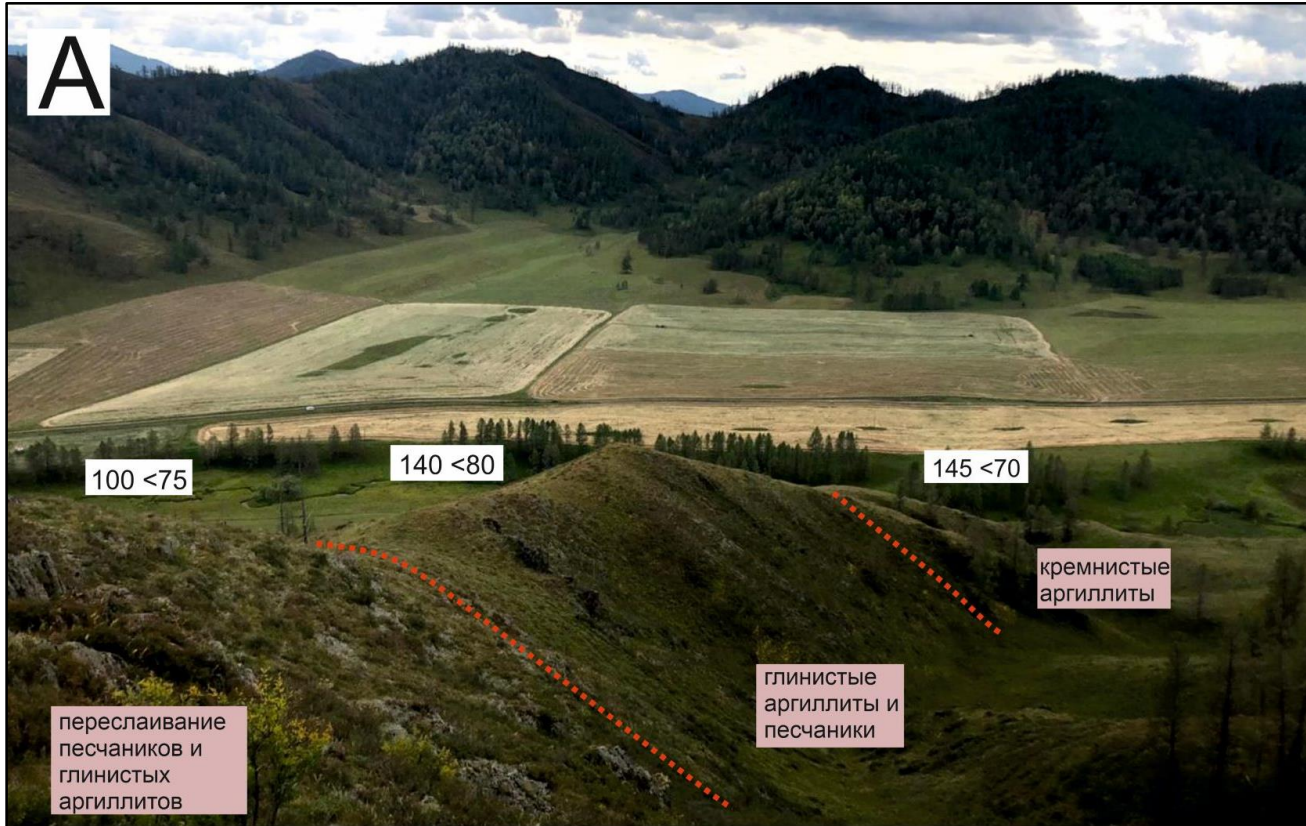


# Полевые фотографии на разрезе Молчаниха





# Полевые фотографии на разрезе Марчета





# Полевые фотографии на разрезе Комиха



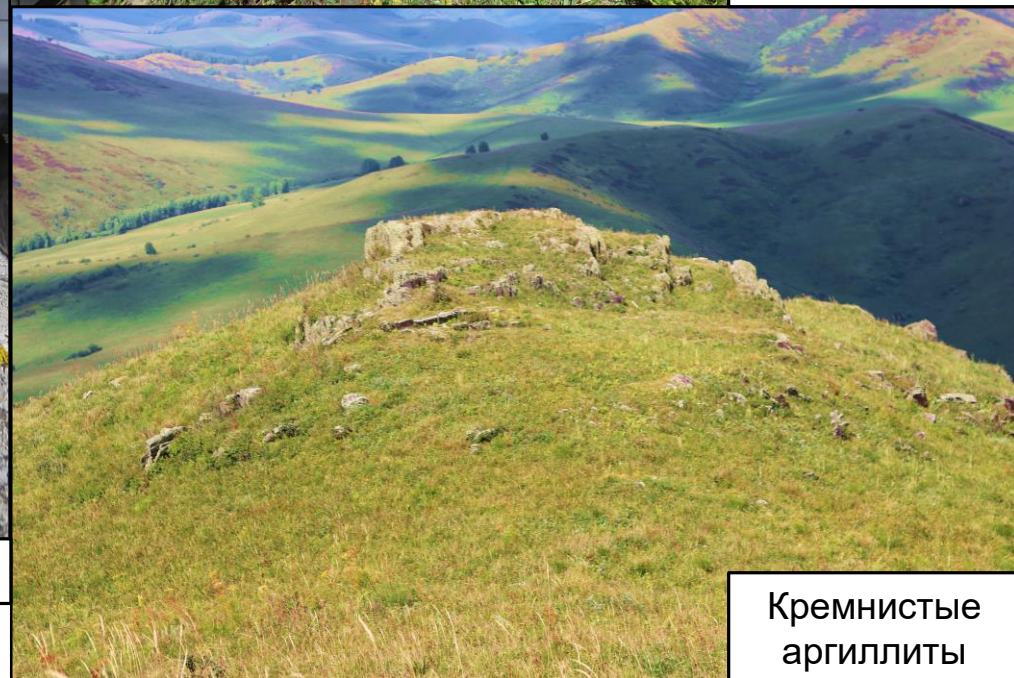
Кремни



Кремни



Базальты



Кремнистые  
аргиллиты



## Полевые фотографии на разрезе Табунка





## Полевые фотографии на разрезе Чарыш





# Полевые зарисовки литологических колонок

